

# ZUIDERZEERONDE

## ZUIDERZEERONDE

# Technische Gids Dames



# ORGANISATIE



Frans van Varik	Voorzitter ,parcours
Jasper Hamelink	Koers directeur
Alfons Jansman	Veiligheid ,medische dienst ,pr
Evert Veerman	Sponsoring ,
Dick Timmerman	vrijwilligers /motards
Anne van Varik	Voertuigen en chauffeurs
Jasper hamelink	Permanence
Robert van Plateringen	Start/finish
Erwin en Jetty Koops	Inschrijving
Pieter-Paul de Weerd	Website
Wijnand Wildeman	Consult District Oost
Email	<a href="mailto:info@zuidzeeronde.nl">info@zuidzeeronde.nl</a> <a href="mailto:ijsselstreeksecretariaat@outlook.com">ijsselstreeksecretariaat@outlook.com</a>
Website	<a href="http://www.zuidzeeronde.nl">www.zuidzeeronde.nl</a>
Telefoon	Frans van Varik 0629225389 Alfons Jansman 0651204363

---

# ALGEMENE INFORMATIE

---

<i>Naam wedstrijd:</i>	Zuiderzeeronde
<i>Organisatie:</i>	Stichting Wielerevenementen de IJsselstreek
<i>Secretariaat:</i>	Wielewaal 115, 3853 DC, Ermelo
<i>Soort wedstrijd:</i>	Eendaagse Dames topcompetitie
<i>Prijzenschema:</i>	G
<i>Afstand:</i>	120 KM
<i>Start:</i>	09:45 uur, Het Zwarte Water
<i>Finish:</i>	Cellebroekerpoort ter hoogte van Bangma
<i>Permanence:</i>	Leisure World fitness center Het Spaarne 71 Dronten
<i>Wasgelegenheid:</i>	Leisure World fitness center
<i>Rondearts:</i>	Jeroen Jonker Tel: 06-27252524
<i>Ziekenhuizen:</i>	St. Jansdal Wethouder Jansenlaan 90, 3840 AC Harderwijk  Isala Ziekenhuis Dokter van Heesweg 2,  8025 AB Zwolle Flevoziekenhuis Almere Hospitaalweg 1, 1315 RA Almere

---

# JURY

Wedstrijdleider*	Wilfred Haan
Commissaris*	Carlijn Haan
Computerverwerking*	Jan Nijmeier
Aankomstrechter*	Angela van de Voort
Microfonist*	Dirk Jan Grootkarzijn
Assistent Wedstrijdleider*	Miranda Colenbrander
Motorrijder motorordonnance*	Martine de Jong
Videofinish*	Addy Verschoor
Motorordonnance*	Hielke Haanstra
Computerverwerking*	Monique Prins
Wedstrijdcommissaris 2*	Sanne Briggeman
Wedstrijdcommissaris 3*	Joop Hartman

---

# DAGINDELING

07:30 uur	Start uitreiking rugnummers Dames
08:30 uur	Sluiting uitreiking rugnummers Dames
08:00 uur	Uitreiking Radio Tour
08:30 uur	ploegleidersvergadering
09:00 uur	Tekenen startlijst geopend
09:15 uur	Opstellen renners en volgers
09:45 uur	<b>START</b> klassieker Dames
12:15 uur	Finish/Huldiging

---

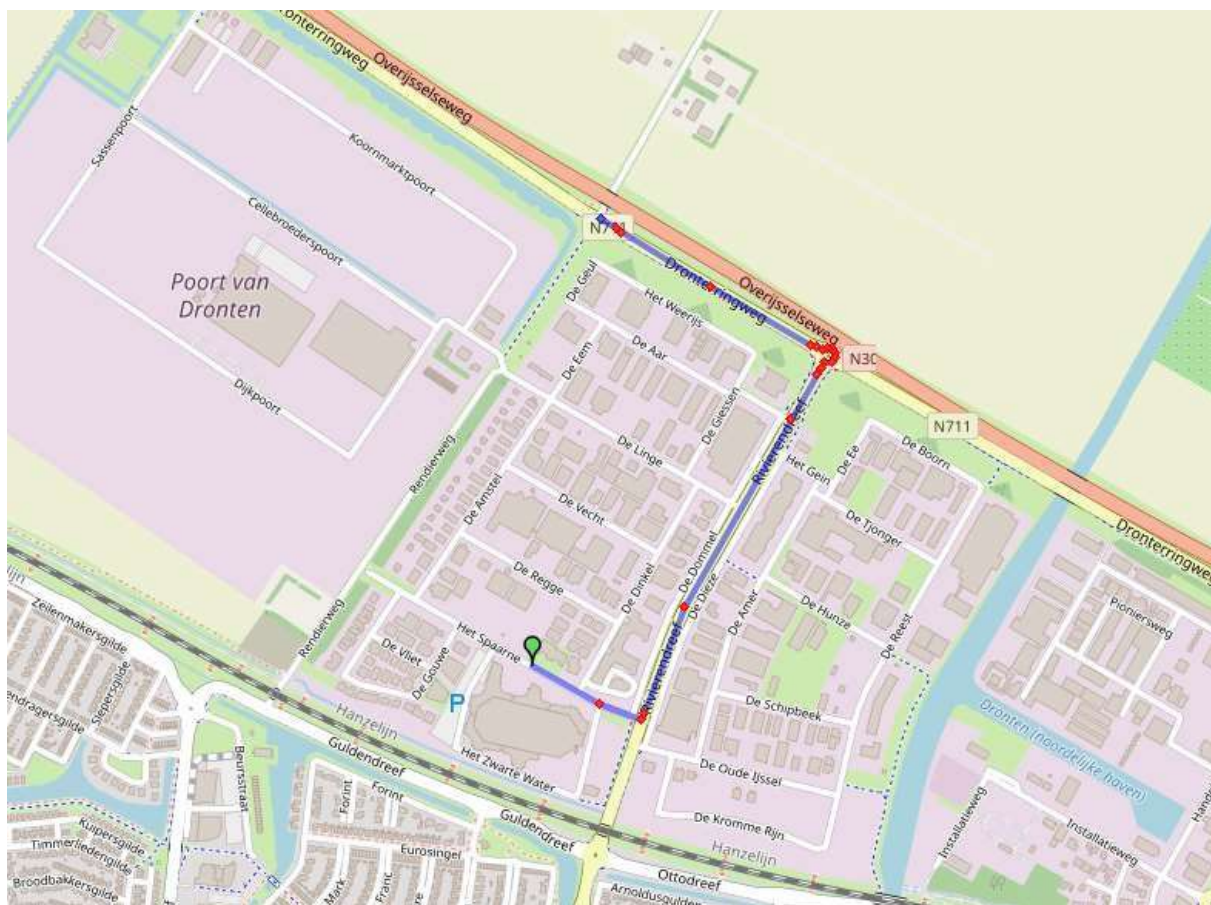
### **Wedstrijdreglement Dames Zuiderzeeronde**

1. De Zuiderzeeronde wordt als Omloop-wedstrijd verreden voor de categorie Dames Topcompetitie op zaterdag 8 april 2023.
  2. De wedstrijd wordt georganiseerd door de Stichting wielerevenementen de IJsselstreek hierna te noemen de organisatie.
  3. De organisatie is houder van de wedstrijdlicentie en de vergunningen en ontheffingen van de overheden.
  4. Deze licentie, vergunningen en ontheffingen zijn ter inzage bij de secretaris van de organisatie.
  5. De organisatie hecht veel belang aan het milieu en de omgeving. De deelnemers worden geacht hier rekening te mee te houden. Dit geldt met name voor wildplassen. Het negeren hiervan kan een startverbod of diskwalificatie tot gevolg hebben.
  6. De wedstrijd wordt verreden in de categorie: Dames elite -belofte
  7. De Dames rijden een wedstrijd in (club-) ploegverband over een totaalafstand van 120 km
  8. met start om 09.45 uur. Deze wedstrijd bestaat uit een aanloop naar 2 ronde van ca.55 km en vervolgens terug naar Dronten voor de finish .
  9. De deelnemers worden geacht op de hoogte te zijn van: oa de reglementen, bepalingen en instructies van de KNWU en de organisatie; de te volgen route.
  10. De wedstrijden wordt verreden onder auspiciën, reglementen, jaarlijkse besluiten en nadere bepalingen en instructies van de KNWU.
  11. Uiterlijk op 30 maart- 2023 dienen voor de ploegen de bevestiging van inschrijving doorgegeven te worden via *MIJN KNWU*.
  12. Er wordt gebruik gemaakt van digitale chipmeting. Alle deelnemers dienen aan de start te verschijnen met geregistreerde, goed werkende transponders.
  13. Parkeergelegenheid voor de ploegen is in Dronten aan het Zwarte Water
  14. De juryvergadering zal plaatsvinden om 08.00 uur in de permanence
  15. De ploegleidersvergadering zal plaats vinden om 0830 uur in de permanence
  16. Het uitreiken van de rugnummers en kaderplaatjes voor heeft plaats van 07.30 tot 08.30 uur.
  17. Deze uitreikingen vinden plaats in de permanence.
  18. De individuele deelnemers dienen een voor- en achterwiel in te leveren . De locatie voor het inleveren en ophalen van de wielen is in de nabijheid van de permanence. Bij inlevering van voor- en achterwiel ontvangt de deelnemer een bon. Na inlevering van deze bon en de licentie krijgen de deelnemers de rugnummers en kaderplaatjes uitgereikt.
  19. Het materiaal kan worden terug ontvangen vanaf 15 minuten na de finish van de wedstrijd.
  20. Materiaalverzorging heeft bij de individuele deelnemers plaats vanuit een aantal nader te bepalen neutrale materiaalwagens.
  21. Verkleed- en wasgelegenheid bevinden zich in de permanence
-

22. De deelnemers dienen de was- en kleedgelegenheid schoon te houden en afval (papier, schillen e.d.) in de daarvoor bestemde vuilnisemmers te deponeren.
23. De organisatie heeft rondom de permanence en start/finish zorg gedragen voor sanitair.
24. Wildplassen wordt bestraft.
25. De radiocommunicatieapparatuur wordt uitgegeven vanaf 08.00 uur bij de permanence.
26. De definitieve deelnemerslijst is vanaf 09.00 uur verkrijgbaar bij de permanence en worden tevens door zorg van de organisatie of jury uitgedeeld aan de opgestelde wedstrijdcaravaan.
27. De start vindt plaats om 09.45 uur precies. De deelnemers zijn verplicht tenminste 20 minuten voor
28. de start aanwezig te zijn, voorzien van het door de organisatie uitgereikte en duidelijk zichtbaar aangebrachte rugnummer. Ook het via de organisatie uitgereikte kaderplaatje dient op de juiste wijze aan de fiets te zijn bevestigd.
29. Alle deelnemers zijn verplicht de presentielijst te tekenen op het podium waarna zij zich op aanwijzing van de jury opstellen
30. De verzorgingsstrook ,en tevens afvalzone is aangelegd op de parallelweg naast de
31. Hanzeweg

Neutralisatie

---



Aanloop nar de eerste ronde





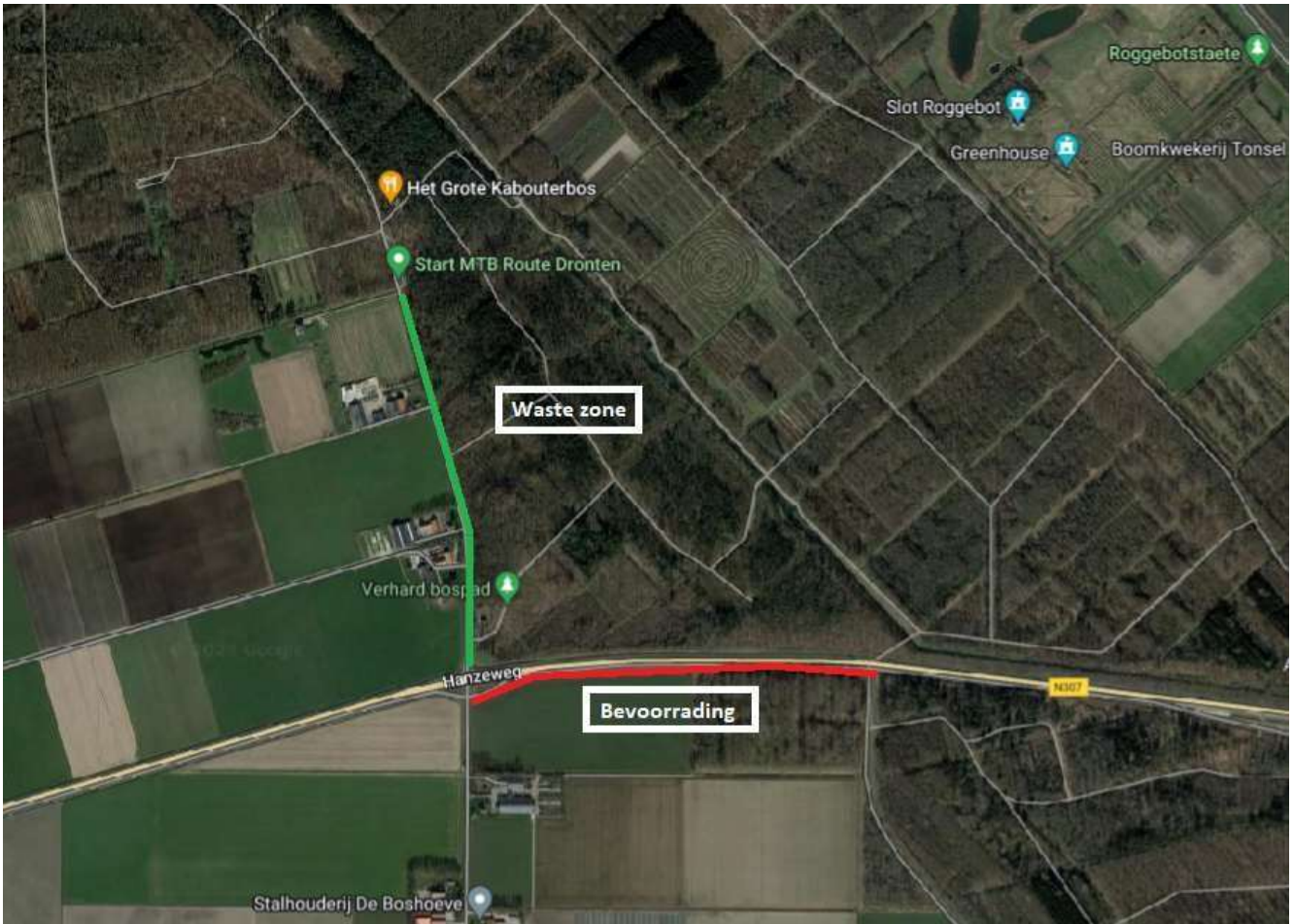
Volle ronde

---









Finish



Wiel: MBT Assen  
 Datum: 14-1-2023

## Zuiderzee ronde

<https://www.afstandmeten.nl/index.php?id=3384613>



Stichting MBT Assen

<https://mbtassen.nl>  
 Dorpsstraat 1, 9527 TC, Bronneger  
 KvK 68461526  
 Bank NL235N560947819142

Dames Top Competitie

08-04-2023

km/u 40 vertrek/départ 9:30 h / u Afstand / Distance : 110 km

door komst tijd	nog te rijden km's	PLAATS	gereden km's	lusen afstand	OMSCHRIJVING	(KRUISENDE WEG)	Post nr.	Aantal Vkr	VKR	Opmerkingen
	1,9	Neutralisatie			Het Zwarte Water		a	-		
9:30	1,7		0,2	0,2	<del>re.af</del> Het Spaarne	-Het Spaarne	b	-		
9:30	1,6		0,3		<del>re.do</del> Het Spaarne	De Dommel	c	-		Hek
9:30	1,6		0,3	0,1	<del>li.af</del> Rivierendreef	-Rivierendreef	d	1	M1	
9:31	1,2		0,7		<del>re.do</del> Rivierendreef	De Linge	e	1	A1	
9:31	1,1		0,8		<del>re.do</del> Rivierendreef	-Het Gein	f	1	A2	
9:32	1,0		0,9		<del>re.do</del> Rivierendreef	De Donge	g	1	A3 A4	+ Utrit Tankstation
9:32	0,9		1,0		Vluchtheuvel		h	1	1	
9:32	0,9		1,1	0,8	Rotonde 3/4 <del>li.af</del> Dronerringweg	-Dronerringweg	i	1	M2	
9:33	0,3		1,6	0,6	<del>re.af</del> Rendierweg	Dronerringweg	j	1	M3	
9:34	0,0	Einde Neutralisatie	1,9	0,3	thv eerste boerderijen		k	-	-	
9:34	109,6	Start	0,6		<del>re.do</del> Rendierweg	Sprongelân	1	-	-	
9:35	109,0		1,2		<del>re.do</del> Rendierweg	Sprongelân	2	-	-	
9:39	106,3		3,9	3,9	<del>re.aanh</del> Rendierweg		3	-	-	
9:40	105,2		5,0	1,1	<del>li.af</del> Colijnweg	-Colijnweg	4	1	M7	
9:41	104,7		5,5		<del>re.do</del> Vossemeerdijk	Koelmeerdijk	5	1	2	
9:41	104,5		5,7		<del>re.do</del> Vossemeerdijk	-Eendoorlaan	6	1	3	
9:42	104,4		5,8		<del>re.do</del> Vossemeerdijk	Vossemeerdijk	7	1	4	
9:42	103,8		6,4		<del>re.do</del> Vossemeerdijk	-Kokkeeg	8	1	M8	
9:45	102,2		8,0	3,0	<del>re.af</del> Roggebotweg	Vossemeerdijk	9	1	5	
9:47	100,9		9,4	1,4	<del>li.af</del> Roggebotweg		10	-	-	
9:47	100,6		9,6	0,2	<del>re.af</del> Roggebotweg		11	1	6	
9:50	98,9		11,3		<del>re.do</del> Roggebotweg	P kabouterbos	12	1	7	
9:51	98,0		12,2		<del>re.do</del> Roggebotweg		13	-	-	
9:51	97,9		12,3		Vluchtheuvel		14	1	8	
9:51	97,9		12,3		Overtoek N307	Hanzeweg	15	2	M4 M5	
9:51	97,9		12,3	2,7	<del>li.af</del> Hanzeweg (parallel N307)	-Oudebotweg	16	1	9	
9:53	96,9		13,3	1,0	<del>re.af</del> Reveweg	Hanzeweg	17	1	10	
9:56	94,7		15,5	2,2	<del>li.af</del> Reveweg	-DLW	18	-	-	
9:58	93,2		17,0	1,5	<del>re.af</del> Stobbenweg	Stobbenweg	19	1	11	
10:04	89,2		21,0		<del>re.do</del> Stobbenweg	Abbenweg	20	1	12	
10:10	85,5		24,7		Vluchtheuvel		21	1	13	+Fietspad
10:10	85,5		24,7	7,7	<del>li.af</del> Elburgerweg N309	-N309	22	1	M6	
10:10	85,2		25,0	0,3	<del>re.af</del> Spijkweg N306	-N306	23	2	M1 M2	
10:11	84,7		25,5		<del>re.do</del> Spijkweg N306	Bremerbergdijk	24	1	14	
10:13	83,3		26,9		Vluchtheuvel		25	1	15	
10:13	83,2		27,0		<del>re.do</del> Spijkweg N306	Europark	26	1	16	+Fluiten voor vluchtheuvel
10:14	82,7		27,5	2,5	<del>li.af</del> Enkweg	-N306	27	1	M3	
10:16	81,7		28,5	1,0	<del>re.af</del> Bremerbergdijk		28	-	-	



Version: 3	MBT Assen
Datum: 14-4-2023	

## Zuiderzee ronde

<https://www.afstandmeten.nl/index.php?id=3384613>

Dames Top Competitie  
08-04-2023



Stichting MBT Assen

<https://mbtassen.nl>  
Dorpsstraat 2, 9527 TC Bronneger  
KvK 69461526  
Bank NL235NGB0947819142

km/u	vertrek/départ	9:30	h / u	Afstand / Distance : 110 km						
door komst tijd	nog te rijden km's	PLAATS	gereden km's	tussen afstand	OMSCHRIJVING	(KRUISENDE WEG)	Post nr.	Aantal Vkr	VKR	Opmerkingen
10:17	80,7		29,5		-re.do- Bremerbergdijk	-Uitgang Jachthaven	29	1	A1	
10:21	78,4		31,8	3,3	-re.af- Bijsselseweg		30	-	-	
10:21	78,1		32,1		-re.do- Bijsselseweg	-Uitgang Boonberg	31	1	A2	
10:21	77,8		32,4		-re.do- Bijsselseweg	Elenkruisweg	32	1	A3	
10:22	77,6		32,6		-re.do- Bijsselseweg	-Bijsselseweg	33	1	A4	
10:23	77,1		33,1		Vluchtheuvel		34	1	17	
10:23	77,1		33,1	1,3	-li.af- Spijkweg N306	-N306	35	1	M4	
10:25	75,7		34,5		Vluchtheuvel		36	1	18	
10:25	75,7		34,5	1,4	Rotonde 1/4 -re.af- N708	-N306	37	1	M5	Rotonde vrijhouden
10:25	75,7		34,5		-re.do- N708	Overseek Telepad	38	1	19	
10:26	75,1		35,1		-re.do- N708	Strandgaperweg	39	1	20	
10:27	74,2		36,0	1,5	-re.af- gravelstrook	N708-	40	1	1	
10:33	69,8		40,4	4,4	-li.aanh- gravelstrook		41	-	-	
10:34	69,5		40,7	0,3	-li.af- gravelstrook Alikruikpad	-Alikruikpad	42	1	2	
10:35	68,8		41,6	0,9	-re.af- Alikruikweg	Alikruikweg	43	1	3	
10:37	67,6		42,6	1,0	-li.af- Oldebroekerweg N709	Elburgerweg	44	2	M6	+Fietspad
10:39	65,8		44,4	1,8	-re.af- Oisterweg	N709-	45	1	4	
10:44	62,5		47,7	3,3	-li.af- Oisterpad	-Oisterweg	46	1	5	
10:47	61,0		49,2		Oversteek N309	Elburgerweg	47	2	M7 M8	+Fietspad
10:53	57,0		53,2		-re.do- Hondweg	Hanzeweg (parallel)	48	1	6	
10:53	57,0		53,2		Vluchtheuvel		49	1	7	
10:53	57,0		53,2		Oversteek N307	Hanzeweg	50	2	M1 M2	
10:59	52,8		57,4		-re.do- Ketelweg	Butenplaats	51	1	8	
10:59	52,6		57,6		-re.do- Ketelweg	Linderlaan	52	1	9	
10:59	52,5		57,7	10,0	-re.af- Vossemeerdijk	Vossemeerdijk	53	1	10	
11:02	50,9		59,3	1,6	-re.af- Roggebotweg	Vossemeerdijk	54	1	11	
11:04	49,5		60,7	1,4	-li.af- Roggebotweg		55	-	-	
11:04	49,3		60,9	0,2	-re.af- Roggebotweg		56	1	12	
11:07	47,6		62,6		-re.do- Roggebotweg	Pasboerbos	57	1	A1	
11:08	46,7		63,5		-re.do- Roggebotweg		58	-	-	
11:08	46,6		63,6		Vluchtheuvel		59	1	A2	
11:08	46,6		63,6		Oversteek N307	Hanzeweg	60	2	M3 M4	
11:08	46,6		63,6	2,7	-li.af- Hanzeweg (parallel N307)	-Oudebosweg	61	1	A3	
11:10	45,7		64,5	0,9	-re.af- Reveweg	Hanzeweg	62	1	A4	
11:13	43,4		66,8	2,3	-li.af- Reveweg	-DLW	63	-	-	
11:15	42,0		68,2	1,4	-re.af- Stobbenweg	Stobbenweg	64	1	13	
11:21	37,9		72,3		-re.do- Stobbenweg	Abberweg	65	1	14	
11:24	36,0		74,2		Vluchtheuvel		66	1	15	+Fietspad
11:24	36,0		74,2	6,0	-li.af- Elburgerweg N309	-N309	67	1	M5	

Versie: 3  
MBT  
Assen  
Datum: 14-1-2023

## Zuiderzee ronde

<https://www.afstandmeten.nl/index.php?id=3384613>



Stichting MBT Assen

<https://mbtassen.nl>  
Dorpsstraat 2, 9517 PC Bronneger  
KvK 68461535  
Bank NL201NG00547819142

Dames Top Competitie  
08-04-2023

km/u  
40  
vertrek/départ 9:30 h / u Afstand / Distance : 110 km

door komst tijd	nog te rijden km's	PLAATS	gereden km's	tussen afstand	OMSCHRIJVING	(KRUISENDE WEG)	Post nr.	Aantal Vkr	VKR	Opmerkingen
11:25	35,7		74,5	0,3	-re.af- Spijkweg N306	-N306	68	2	M6 M7	
11:25	35,2		75,0		-re.do- Spijkweg N306	Bremerbergdijk	69	1	16	
11:27	33,8		76,4		Vluchtheuvel		70	1	17	
11:28	33,7		76,5		-re.do- Spijkweg N306	Europadijk	71	1	18	+Fluiten voor vluchtheuvel
11:28	33,2		77,0	2,5	-li.af- Enkweg	-N306	72	1	M8	
11:30	32,2		78,0	1,0	-re.af- Bremerbergdijk		73	-	-	
11:32	31,1		79,1		-re.do- Bremerbergdijk	Uitgang Jachthaven	74	1	19	
11:35	28,9		81,3	3,3	-re.af- Bijsselseweg		75	-	-	
11:35	28,6		81,6		-re.do- Bijsselseweg	Uitgang Boschberg	76	1	20	
11:36	28,3		81,9		-re.do- Bijsselseweg	Eldersikweg	77	1	1	
11:36	28,1		82,1		-re.do- Bijsselseweg	Bijsselseweg	78	1	2	
11:37	27,6		82,6		Vluchtheuvel		79	1	3	
11:37	27,6		82,6	1,3	-li.af- Spijkweg N306	-N306	80	1	M1	
11:39	26,2		84,0		Vluchtheuvel		81	1	4	
11:39	26,2		84,0	1,4	Rotonde 1/4 -re.af- N708	-N306	82	1	M2	Rotonde vrijhouden
11:39	26,2		84,0		-re.do- N708	Oversteek fietspad	83	1	5	
11:40	25,6		84,6		-re.do- N708	Strandgasweg	84	1	6	
11:41	24,7		85,5	1,5	-re.af- gravelstrook	N708-	85	1	7	
11:48	20,3		89,9	4,4	-li.aanh- gravelstrook		86	-	-	
11:48	20,0		90,2	0,3	-li.af- gravelstrook Alikruikpad	-Alikruikpad	87	1	8	
11:50	19,0		91,2	1,0	-re.af- Alikruikweg	Alikruikweg	88	1	9	
11:51	18,1		92,1	0,9	-li.af- Oldebroekerweg N709	Elburgeweg	89	2	10 11	+Fietspad
11:54	16,3		93,9	1,8	-re.af- Olsterweg	N709-	90	1	12	
11:59	13,1		97,1	3,2	-li.af- Olsterpad	-Olsterweg	91	1	13	
12:01	11,5		98,7		Oversteek N309	Elburgeweg	92	2	M3 M4	+Fietspad
12:07	7,5		102,7	5,6	-li.af- Hanzeweg (parallel N307)	-Koolweg	93	2	M5 M6	
12:12	4,2		106,0		-re.do- Hanzeweg (parallel)	Fietspad	94	1	14	
12:12	4,2		106,0	3,3	Rotonde 2/4 -re.do- Dronterringweg	N305 + N307	95	2	M7 M8	Rotonde vrijhouden
12:12	3,9		106,3		Vluchtheuvel		96	1	15	
12:12	3,9		106,3		-re.do- Dronterringweg	-Calfweg	97	1	16	
12:13	3,5		106,7		Rijbaansplising		98	1	17	
12:13	3,3		106,9	0,9	Rotonde 2/4 -re.do- Dronterringweg	De Noord	99	1	M1	Beide kanten
12:15	2,2		108,0		Vluchtheuvel		100	1	18	
12:15	2,2		108,0	1,1	Rotonde 2/4 -re.do- Dronterringweg	Rivierendreef	101	1	M2	Beide kanten
12:16	1,6		108,6		Vluchtheuvel		102	1	19	
12:16	1,6		108,6		-re.do- Dronterringweg	-Rendeweg	103	1	20	
12:17	0,8		109,4		Vluchtheuvel		104	1	M9	
12:17	0,8		109,4	1,4	Rotonde 1/4 -li.af- Dronterringweg	-N307	105	1	M3	Rotonde binnendoor !
12:17	0,8		109,4			-N711	106	1	M4	Rotonde vrijhouden

Versie: 3 MBT Assen		<b>Zuiderzee ronde</b>					 <b>Stichting MBT Assen</b> <a href="https://mbtassen.nl">https://mbtassen.nl</a> Dorpsstraat 1, 9527 TC Bronneger 9416 BK Assen Bank: NL235NSB0947819142				
Datum: 14-5-2023		<a href="https://www.afstandmeten.nl/index.php?id=3384613">https://www.afstandmeten.nl/index.php?id=3384613</a> <b>Dames Top Competitie</b> <b>08-04-2023</b>									
km/u		vertrek/départ		9:30	h / u	Afstand / Distance : 110 km					
40											
door komst tijd	neg te rijden km's	PLAATS	gereden km's	tussen afstand	OMSCHRIJVING	(KRU)SENDE WEG)	Post nr.	Aantal Vkr	VKR	Opmerkingen	
12:17	0,7		109,5		re,do Koormarktpoort	←Koormarktpoort	107	1	A1		
12:17	0,5		109,7	0,3	li,al <b>Vischpoort</b>	←weg	108	1	A2		
12:18	0,0	<b>Finish</b>	110,2		re,do Vischpoort		109	-	-		
	-0,2		110,4		Einde weg	Cellentbroederspoort	110	2	A3 A4	<b>Finishstraat vrijhouden voor uitloop</b>	